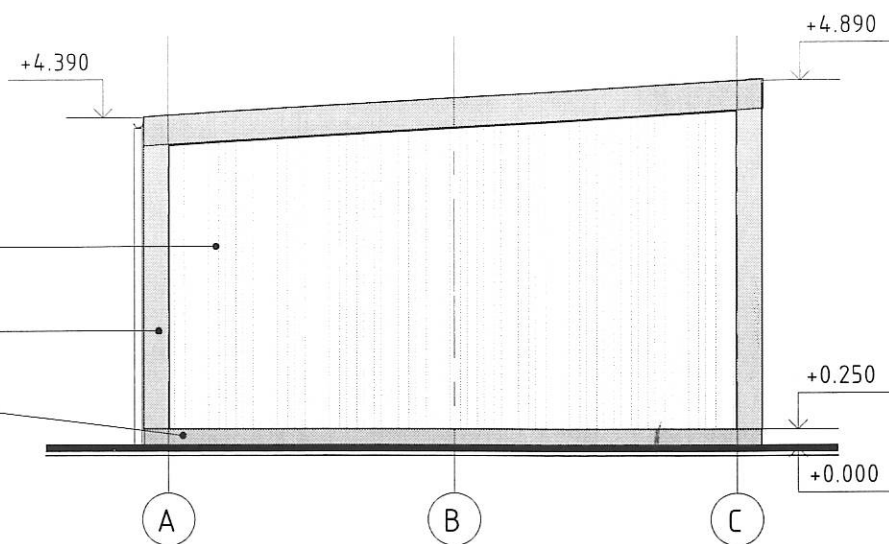
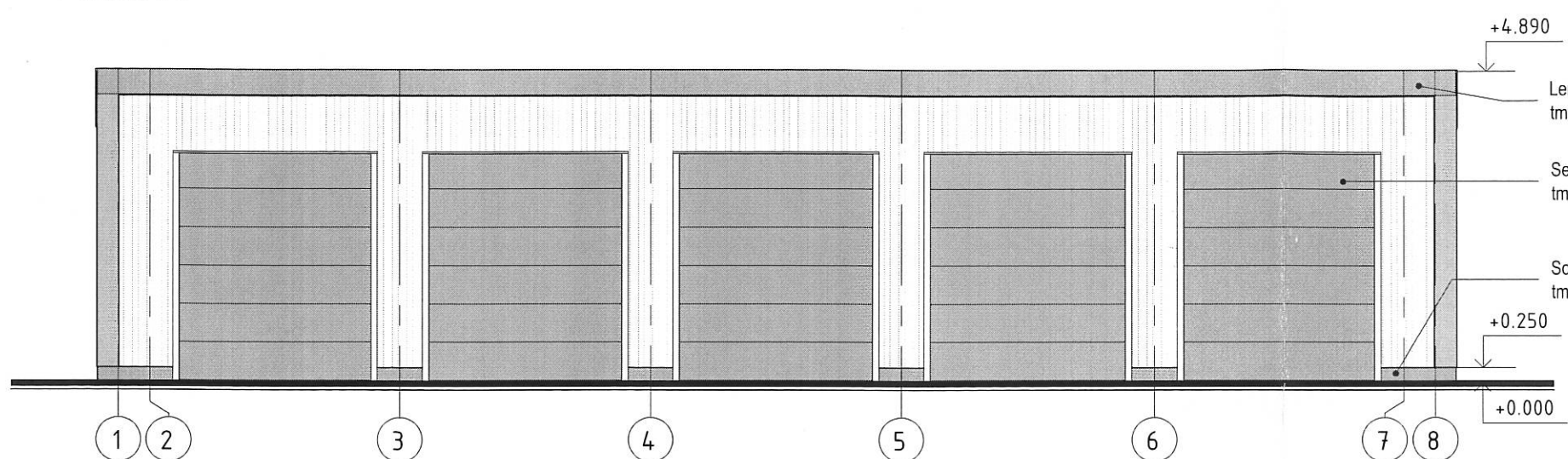


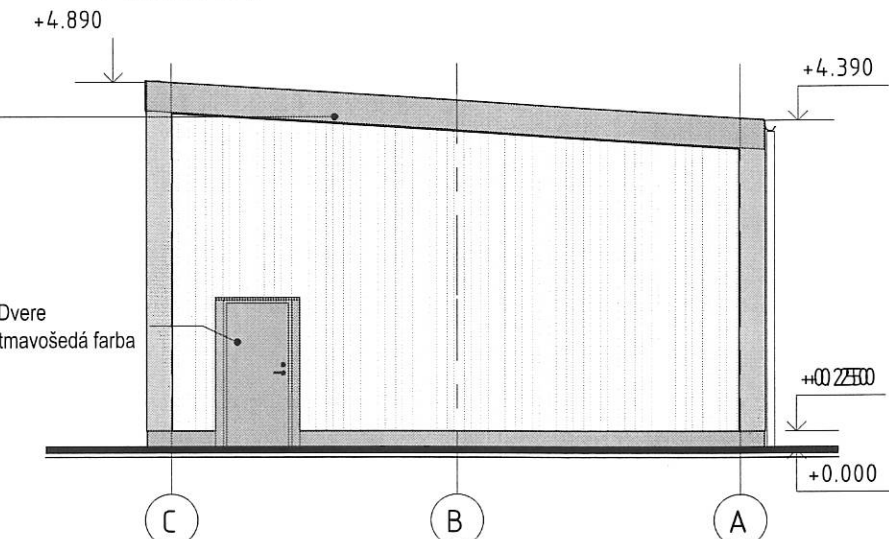
Pohľad JV



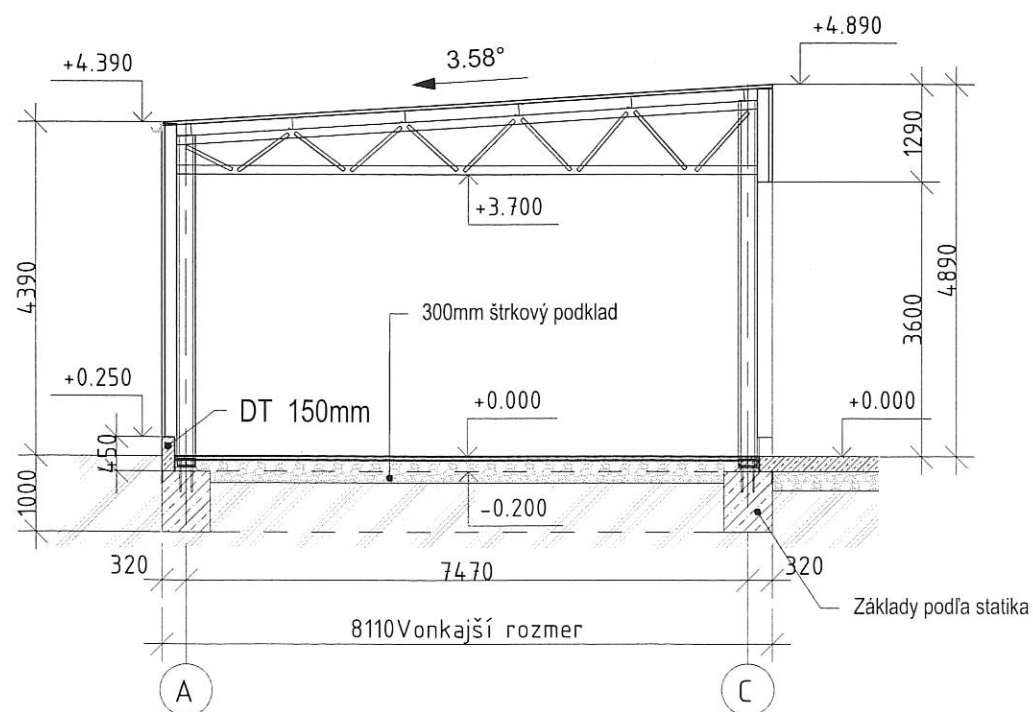
Pohľad SV



Pohľad SZ



Pohľad JZ



Rez A-A

Poznámka:
Táto dokumentácia stavby je určená výhradne na účel získania stavebného povolenia a nie realizácie stavby.

±0,000 = 152,5

HP	
AUTOR:	Ing. Roman Libich
INVESTOR:	Obec Hrnčiarovce nad Parnou
NÁZOV A MESTO STAVBY:	Garáž pre hospodárske stroje parc.č. 1362/45, 1362/59 , k.ú. Hrnčiarovce nad Parnou
PROFESIA:	ARC HITEKTÚRA
NÁZOV VÝKRESU:	POHLADY, REZ A-A